

Pour réserver la salle ou avoir des renseignements sur les tarifs,

contacter Mme GAUTHIER ☎ 04 74 62 80 80

✉ locationssalles@villefranche.net

Lundi, mardi, jeudi et vendredi 8h à 12h et 13h à 16h

Mercredi de 8h à 12h



SALLE ECHEVINS-CHAPELLE

96 rue de la Sous-Préfecture et Square André Poutissou

69400 VILLEFRANCHE SUR SAÔNE

Salle pouvant accueillir :

Mariage, anniversaire, loto, réunion, repas

Salle Echevins 336,53m² - 150 pers assises



Tarifs SALLE DES ECHEVINS

Villefranche

| Demi-journée | | | Journée | | | 2 Journées | | | Forfait entretien |
|--------------|-------|---------|---------|---------|---------|------------|---------|---------|-------------------|
| Été | Hiver | Fluides | Été | Hiver | Fluides | Été | Hiver | Fluides | |
| 650 € | 700 € | 140 € | 1 200 € | 1 300 € | 280 € | 2 000 € | 2 150 € | 560 € | 64 € |

Hors Villefranche

| | | | | | | | | | |
|-------|-------|-------|---------|---------|-------|---------|---------|-------|------|
| 720 € | 770 € | 140 € | 1 270 € | 1 370 € | 280 € | 2 070 € | 2 220 € | 560 € | 64 € |
|-------|-------|-------|---------|---------|-------|---------|---------|-------|------|

Matériel à disposition :

- 26 tables rondes en plastique (8pers/table : diam 1,52m)
- 17 tables (183x76)
- 150 chaises
- 2 amplis
- 2 micros SF (fonctionnent avec des piles)
- 1 pied de micro
- 20 grilles simples d'exposition (202x122,5 cm)
- Podium (4m x4m ou 6mx2m) avec 1 escalier de 2 marches (Faire demande d'installation soit en face des escaliers ou vers la cheminée)
- portants sur roulettes
- portant fixe
- 11 prises électriques dans la salle de réception
- Connexion wifi
- 1 frigo en salle 4
- 1 chambre froide en sous-sol

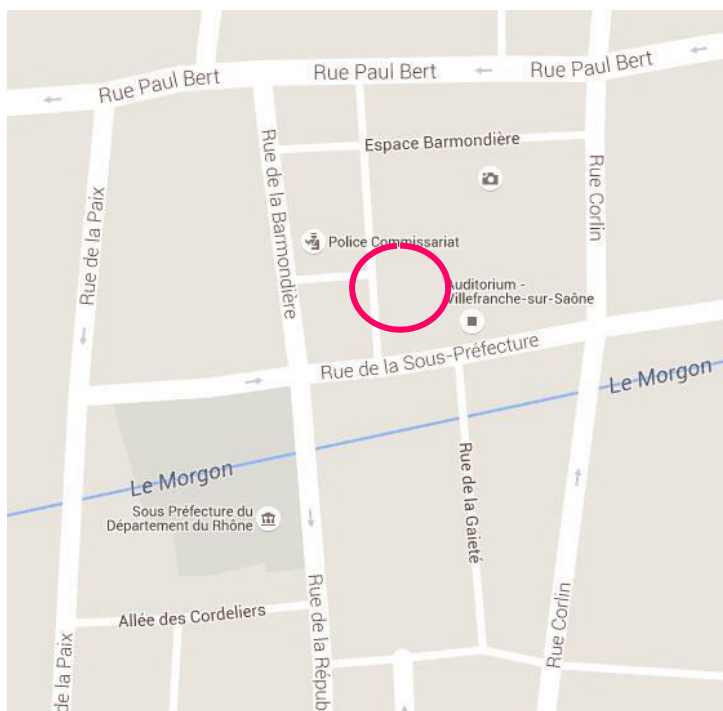
Pour personnes malentendantes à dispo dans la salle des échevins :

- 5 récepteurs et 5 chargeurs
- 5 casques et 5 écouteurs audio
- 5 colliers magnétiques

L'utilisateur s'engage en fin d'utilisation :

-Enlever tous les débris (poubelles, cartons, bouteilles etc..)

Pas de container dans cette salle.



La Chapelle 125,27m² - 50 pers assises



Tarifs de la CHAPELLE

Villefranche

| Demi-journée | | | Journée | | | 2 Journées | | | Forfait entretien |
|--------------|-------|---------|---------|-------|---------|------------|-------|---------|-------------------|
| Été | Hiver | Fluides | Été | Hiver | Fluides | Été | Hiver | Fluides | |
| 300€ | 325€ | 45 € | 500 € | 550 € | 90 € | 800€ | 900 € | 180€ | 16 € |

Hors Villefranche

| | | | | | | | | | |
|------|------|------|-------|-------|-----|------|--------|------|------|
| 370€ | 395€ | 45 € | 570 € | 620 € | 90€ | 970€ | 1 070€ | 180€ | 16 € |
|------|------|------|-------|-------|-----|------|--------|------|------|

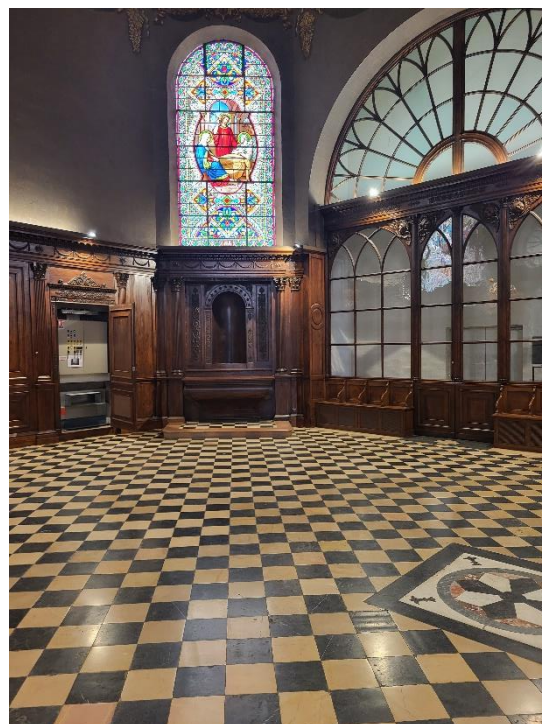
Tarif Été : du 1^{er} avril au 31 octobre

Tarif Hiver : du 1^{er} novembre au 31 Mars

Vestiaire des Echevins



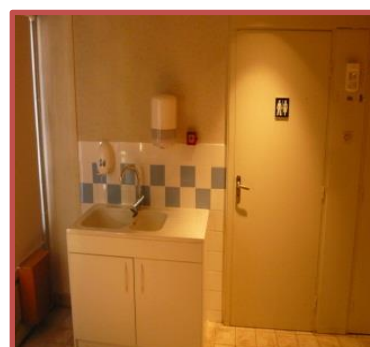
Salle de réception



Sous-sol « Chambre froide »



Salle 4 « frigo et tables »



La Chapelle

