

Pour que la réservation soit définitive il faut impérativement :

**Si vous êtes un particulier ou une entreprise :**

⇒ Effectuer une demande par courrier en expliquant la manifestation que vous allez effectuer dans cette salle (en indiquant un n° SIRET si vous en possédez un).

**Si vous êtes une association :**

⇒ Effectuer une demande par courrier en expliquant la manifestation que vous allez effectuer dans cette salle (en indiquant votre n° enregistrement à la sous-préfecture « W. »).

Les papiers à joindre à votre demande sont les suivants :

-Les statuts et le récépissé de la Sous-Préfecture.

-La liste des membres du bureau (nom, adresse et n° tél).

Suite à ces formalités indiquées ci-dessus nous vous

demandons :

⇒ Signer la convention.

⇒ Règlement de la salle à l'ordre de la trésorerie municipale 2 mois avant la location.

⇒ Attestation d'assurance couvrant votre responsabilité civile les jours d'occupation.



**ESPACE**

**BARMONDIÈRE**

**110 Espace Barmondière**

**69400 VILLEFRANCHE SUR SAÔNE**

4 salles pour réunion, anniversaire, repas famille etc.... :

**Accès par les escaliers ou l'ascenseur :**

**Salle 1 (Sous-sol) : 99m<sup>2</sup>**

**Salle 2 (Sous-sol) : 48m<sup>2</sup>**

**Salles 5 et 6 (1<sup>er</sup> étage) : 50 m<sup>2</sup>**

**Accès aux salles 1, 2, 5 et 6**



**Tarifs du 1<sup>er</sup> AVRIL au 31 OCTOBRE**

Tarifs ETE	½ J (4h)	1 jour	* Participation forfaitaire
Salle 1	52€	82€	20€
Salle 2	23€	36€50	10€
Salles 5 et 6	36€50	58€	10€

**Tarifs du 1<sup>er</sup> NOVEMBRE au 31 MARS**

Tarifs HIVER	½ J ou 4h	1 jour	* Participation forfaitaire
Salle 1	67€	114€	20€
Salle 2	31€	53€	10€
Salles 5 et 6	44€50	74€	10€

\* Participation forfaitaire : Associations, particuliers etc...

Pour réserver la salle, contacter : ☎ 04 74 62 80 80  
Edith GAUTHIER, ✉ locationssalles@villefranche.net  
Lundi au vendredi 8h à 12h et 13h à 16h (fermé le mercredi après-midi)

**Entre la salle 1 et la salle 2 nous avons  
18 tables dimension 183x76  
100 chaises**

**Salle 1 : capacité 70 personnes**

**1 frigo  
6 prises électriques**



**Salle 5 : Capacité 30 personnes**

**1 frigo  
4 prises électriques  
8 tables (60x140)  
2 demi-lunes  
24 chaises**



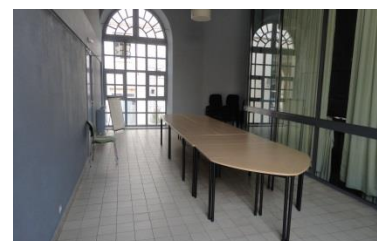
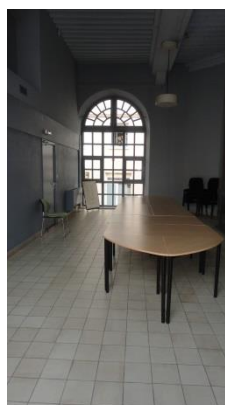
**Salle 2 : Capacité 15 personnes**

**1 frigo  
3 prises électriques**



**Salle 6 : Capacité 30 personnes**

**1 frigo  
3 prises électriques  
9 tables (60x140)  
4 coins (tables)  
30 chaises**



**Il est interdit :**

**-de fumer dans les salles,  
-d'utiliser des CONFETTIS et autres OBJETS  
pouvant blesser ou dégrader les salles.**

Les salles 1 et 2 sont louées ensemble les week-ens.

**L'utilisateur s'engage en fin de location :**

**-Balayer les sols, enlever tous les débris  
(poubelles, cartons, bouteilles vides ou pleines etc).  
Il n'y a pas de container à l'Espace Barmondrière. Le  
matériel de nettoyage n'est pas fourni.**

**-Vérifier l'éclairage, tout doit être éteint,  
-Refermer soigneusement toutes les portes.**