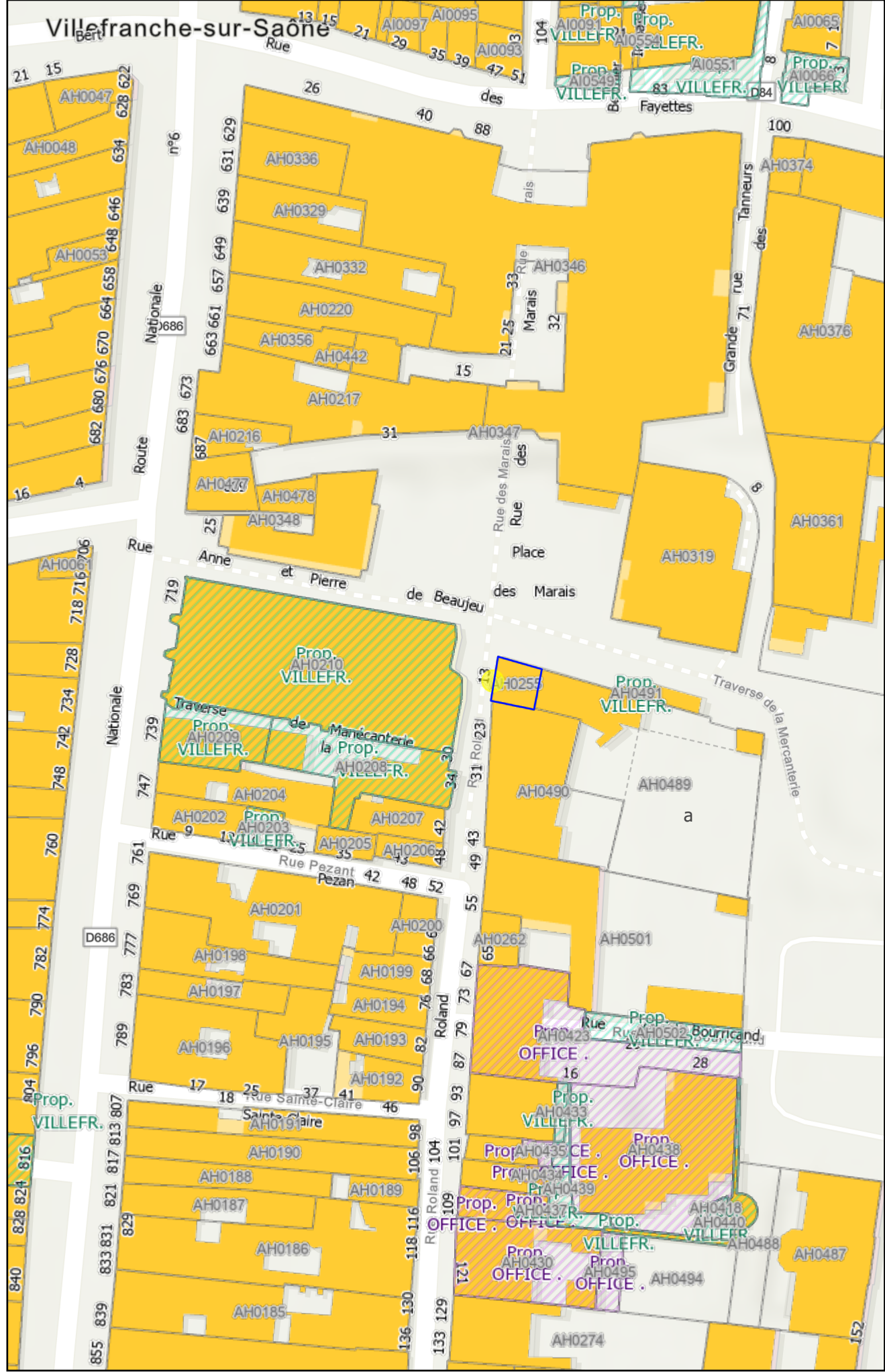
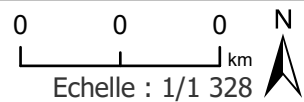


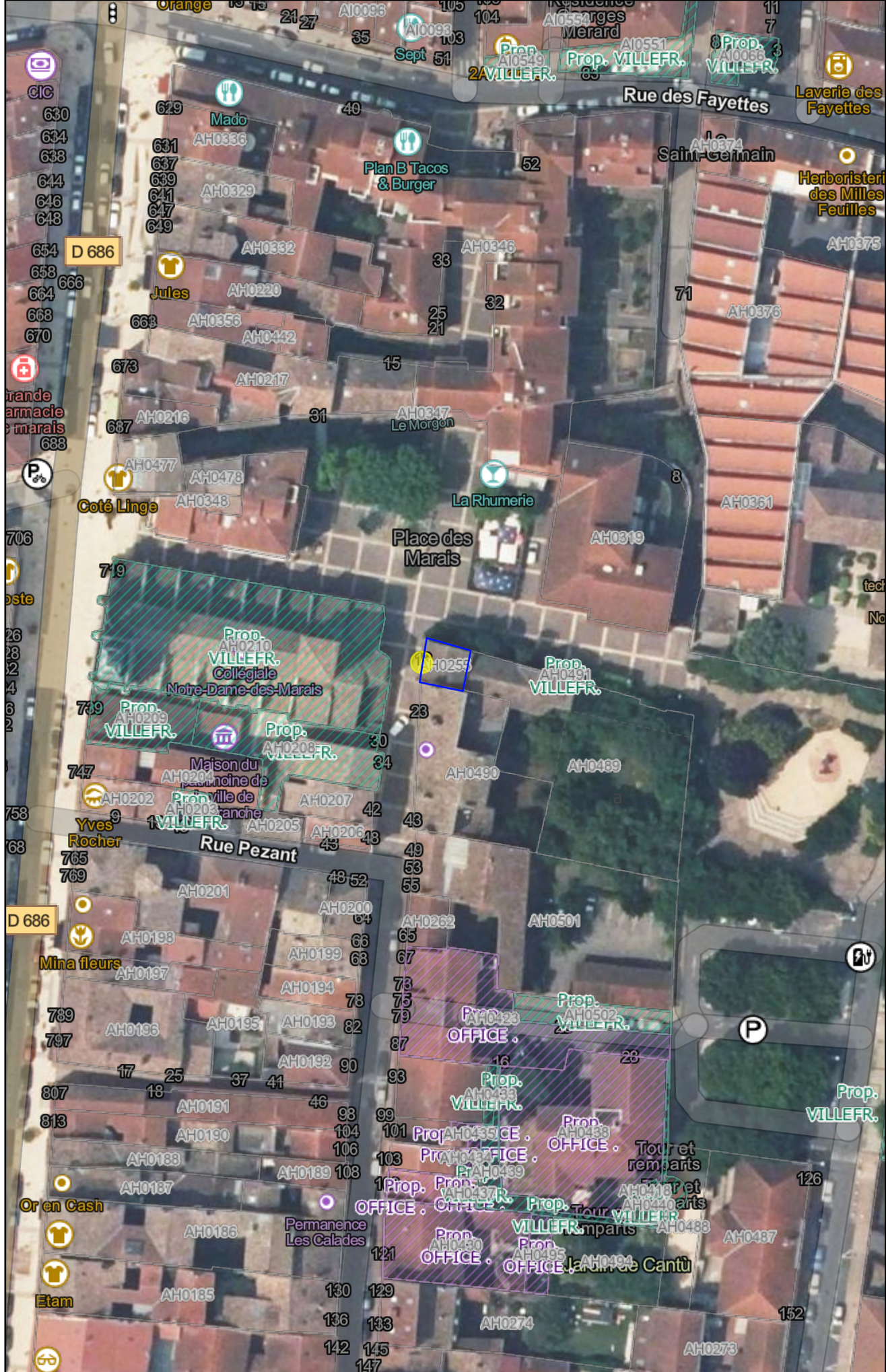
# Villefranche-sur-Saône



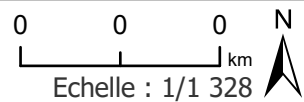
- Adresses CAVBS
- Parcelles
- Parcelles publiques - communes CAVBS
- Parcelles publiques - autres publics
- Communes
- Subdivision fiscale
- Bâtiment**
- Dur
- Léger

Mise en page





Mise en page



# FICHE DE PRÉSENTATION

## 13 ET 23 RUE ROLAND

Propriété de la Ville de Villefranche-sur-Saône - 69400



13 rue Roland



23 rue Roland

### CONTEXTE

Cession globale : 2 bâtiments (13 rue Roland : surface au sol de **63m<sup>2</sup>** - 23 rue Roland : surface au sol de **107m<sup>2</sup>**) accompagnés d'un jardin d'environ **600m<sup>2</sup>**.

### SITUATION GÉOGRAPHIQUE PRIVILÉGIÉE

**Au cœur du centre-ville** - Place des Marais - à proximité immédiate du Square de Buhl et de la Médiathèque

Réhabilitation lourde - importants travaux à envisager

### PARTICULARITÉS DU BIEN CÉDÉ

Initialement, les immeubles ont été construits en prenant appui sur les remparts de la ville.

Partie de l'immeuble a été reconstruit au XIX<sup>ème</sup> siècle pour constituer le n° 13 actuel.

Le bien n'est pas classé monument historique (MH) mais est inclus dans le site patrimonial remarquable (SPR) de la ville.

Son caractère patrimonial est avéré.

### DESCRIPTIF

#### 13 RUE ROLAND

- > RDC : cuisine - salon - chambre - salle d'eau - WC
- > 1<sup>er</sup> étage : cuisine - salon - chambre - salle d'eau - WC
- > 2<sup>e</sup> étage : cuisine - salon - chambre - salle d'eau - WC
- > 3<sup>e</sup> étage : cuisine - salon - chambre - salle d'eau - WC
- > Combles

#### 23 RUE ROLAND

- > RDC : quatre caves - un puits
- > 1<sup>er</sup> étage : plateau de 104,15m<sup>2</sup>
- > 2<sup>e</sup> étage : 100,42m<sup>2</sup>
- > Combles
- > Accès par le 31, rue Roland



13  
RUE  
ROLAND



23  
RUE  
ROLAND



DEPARTEMENT DU RHONE  
COMMUNE DE VILLEFRANCHE SUR SAONE

13 ET 23 RUE ROLAND

---

## RELEVES DE FACADES

---

**MAIRIE DE VILLEFRANCHE SUR SAONE**

Parcelles : **B 255 489 491**

**Coordonnées** : RGF93 - CC46  
**Nivellement** : IGN69 - NGF



**Cabinet BOUSSION-FLEURY**

GEOMETRES-EXPERTS – URBANISTES – BET VRD  
90 Rue Paul BERT  
69400 VILLEFRANCHE SUR SAONE  
04 74 60 08 58  
geometre.expert@boussionfleury.com

**Dossier** : 19129

**Fichier** : 19129\_facades.dwg

**Présentation** : facades

---

**Date** : 09.07.2019

# FAÇADE EST



Réf alti: 177.00m

Echelle 1/100

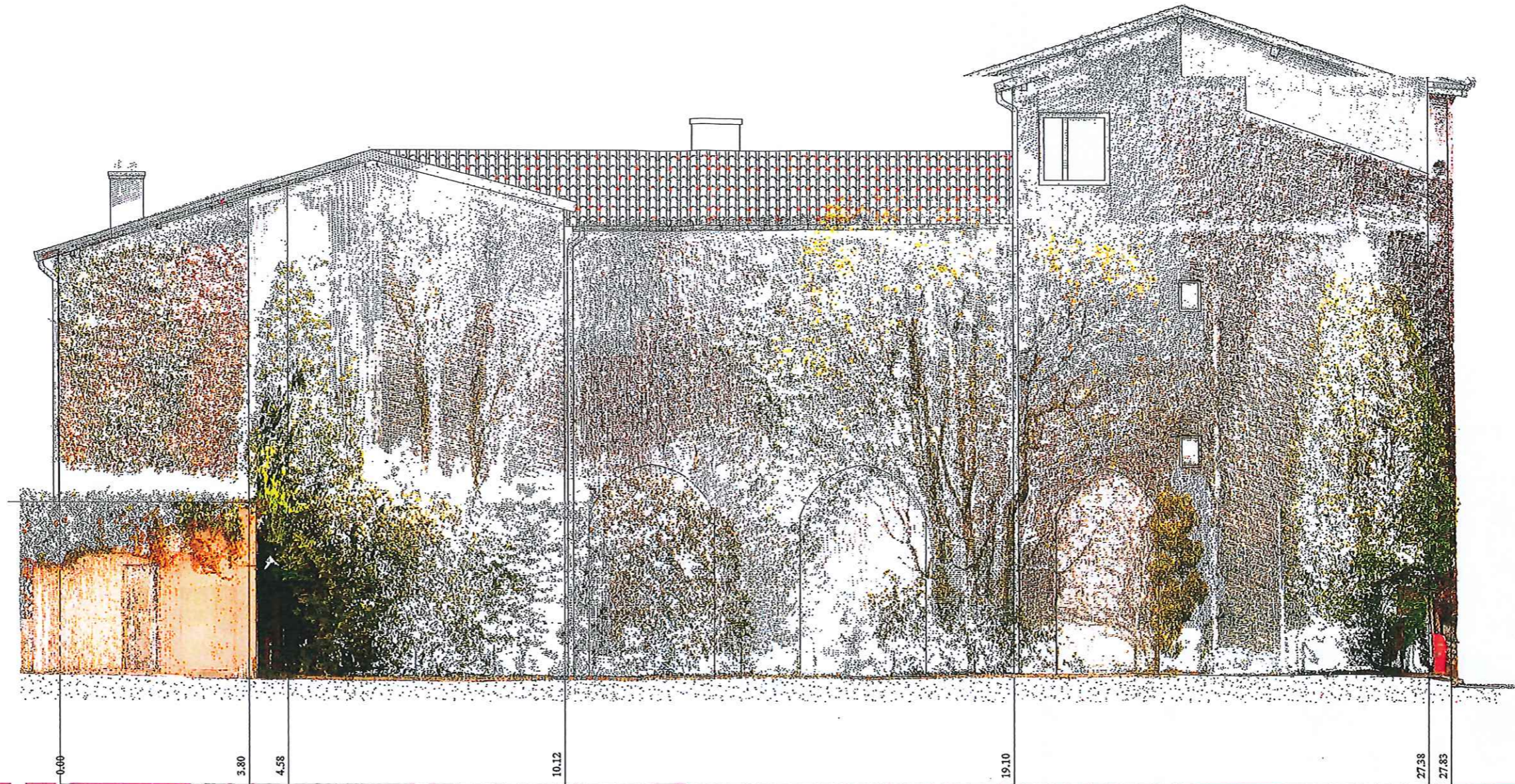


Levé et dressé par le  
Cabinet BOUSSION-FLEURY  
Géomètres Experts  
à VILLEFRANCHE sur SAONE

Dossier: 19129

Façade levée le : 11 avril 2019  
Façade dessinée le : 27 juin 2019

# FAÇADE NORD



Réf alti: 177.00m

Echelle 1/100



Levé et dressé par le  
Cabinet BOUSSION-FLEURY  
Géomètres Experts  
à VILLEFRANCHE sur SAONE

Dossier: 19129

Façade levée le : 11 avril 2019  
Façade dessinée le : 27 juin 2019

# FAÇADE OUEST



Réf alti: 177.00m

Echelle 1/100

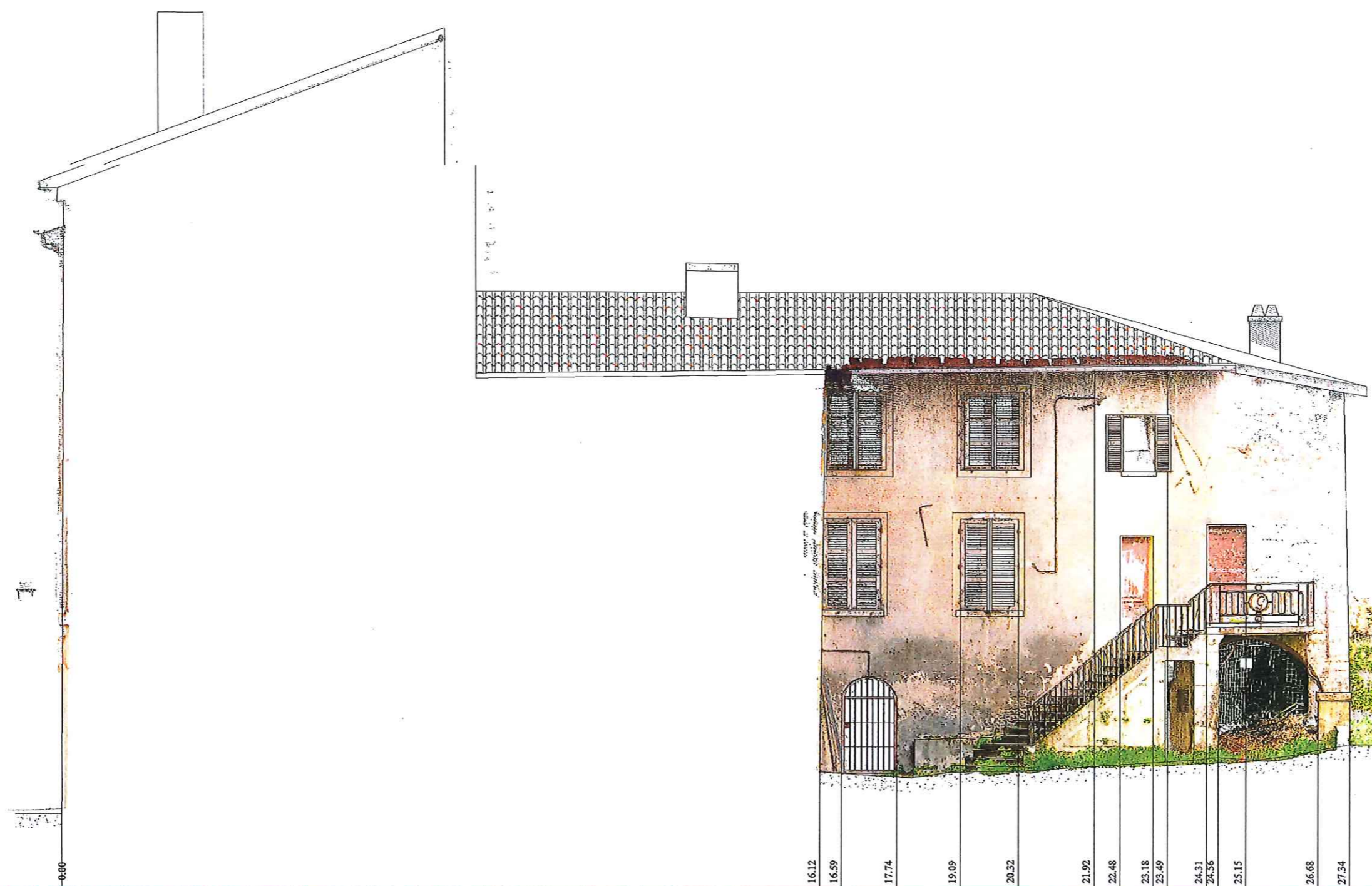


Levé et dressé par le  
Cabinet BOUSSION-FLEURY  
Géomètres Experts  
à VILLEFRANCHE sur SAONE

Dossier: 19129

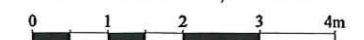
Façade levée le : 11 avril 2019  
Façade dessinée le : 27 juin 2019

# FAÇADE SUD



Réf alti: 177.00m

Echelle 1/100



Levé et dressé par le  
Cabinet BOUSSION-FLEURY  
Géomètres Experts  
à VILLEFRANCHE sur SAONE

Dossier: 19129

Façade levée le : 11 avril 2019  
Façade dessinée le : 10 juillet 2019

DEPARTEMENT DU **RHONE**  
COMMUNE DE **VILLEFRANCHE SUR SAONE**

13 ET 23 RUE ROLAND

---

## **RELEVES D'INTERIEURS**

---

**MAIRIE DE VILLEFRANCHE SUR SAONE**

Parcelles : **B 255 489 491**

**Coordonnées** : RGF93 - CC46  
**Nivellement** : IGN69 - NGF



**Cabinet BOUSSION-FLEURY**

GEOMETRES-EXPERTS – URBANISTES – BET VRD  
90 Rue Paul BERT  
69400 VILLEFRANCHE SUR SAONE  
04 74 60 08 58  
geometre.expert@boussionfleury.com

**Dossier** : 19129

**Fichier** : 19129\_INTERIEUR.dwg

**Présentation** : interieur

---

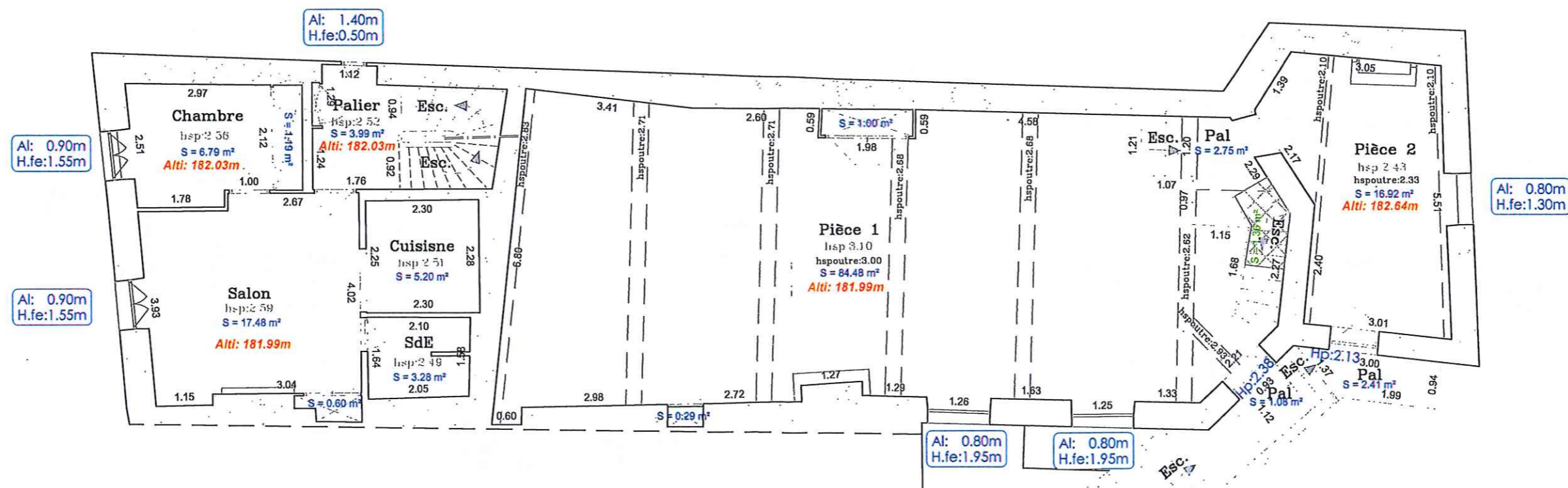
**Date** : 07.05.2019



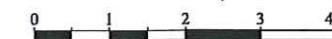


Rue Anne et Pierre de Beaujeu

Rue Roland



Echelle 1/100



Levé et dressé par le  
Cabinet BOUSSION-FLEURY  
Géomètres Experts  
à VILLEFRANCHE sur SAONE

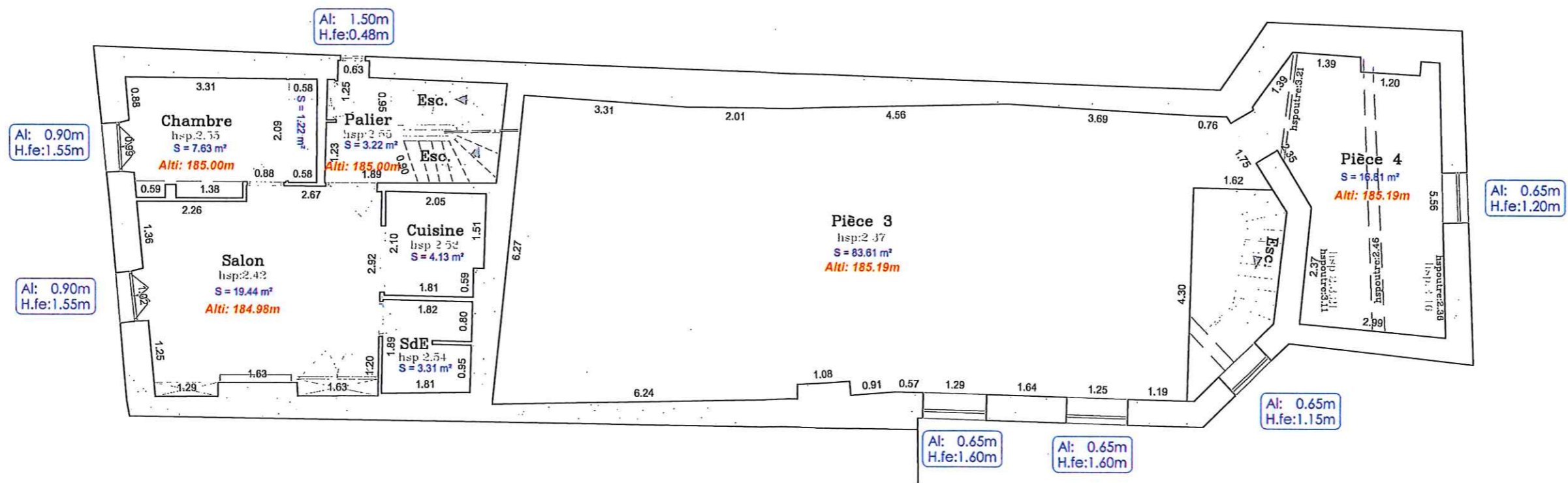
Dossier: 19129

Intérieur levé le : 11 avril 2019  
Intérieur dessiné le : 13 mai 2019

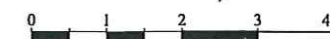


Rue Anne et Pierre de Beaujeu

Rue Roland



Echelle 1/100



Levé et dressé par le  
Cabinet BOUSSION-FLEURY  
Géomètres Experts  
à VILLEFRANCHE sur SAONE

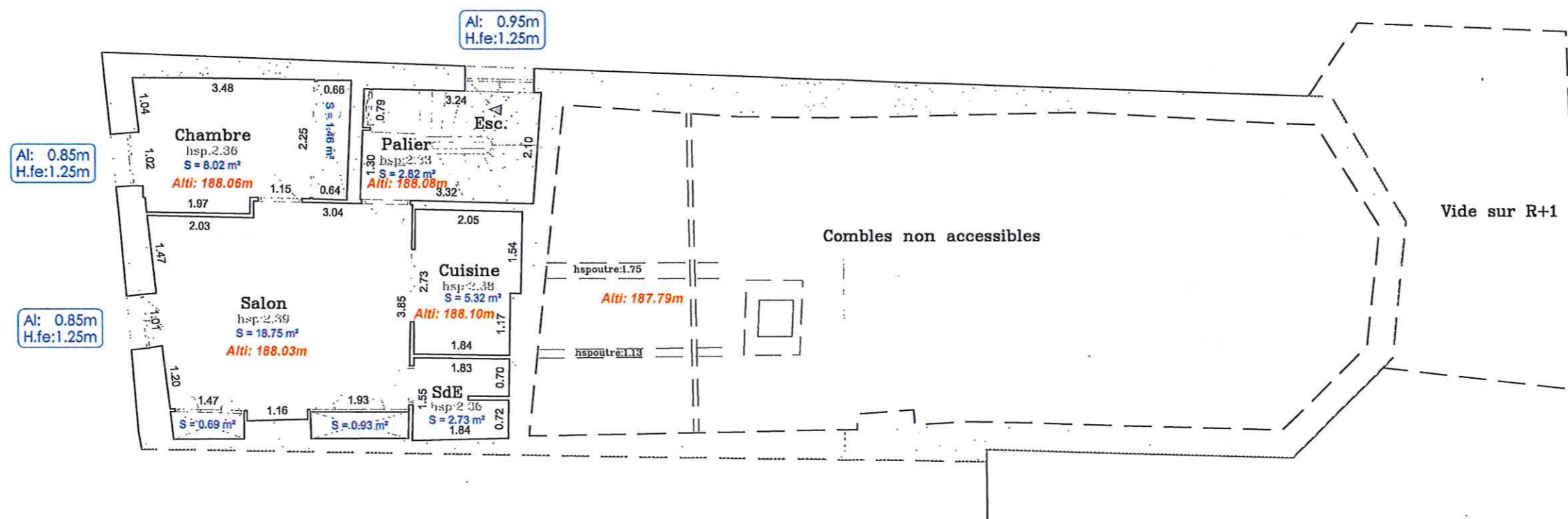
Dossier: 19129

Intérieur levé le : 11 avril 2019  
Intérieur dessiné le : 13 mai 2019



Rue Anne et Pierre de Beaujeu

Rue Roland



Echelle 1/100



Levé et dressé par le  
Cabinet BOUSSION-FLEURY  
Géomètres Experts  
à VILLEFRANCHE sur SAONE

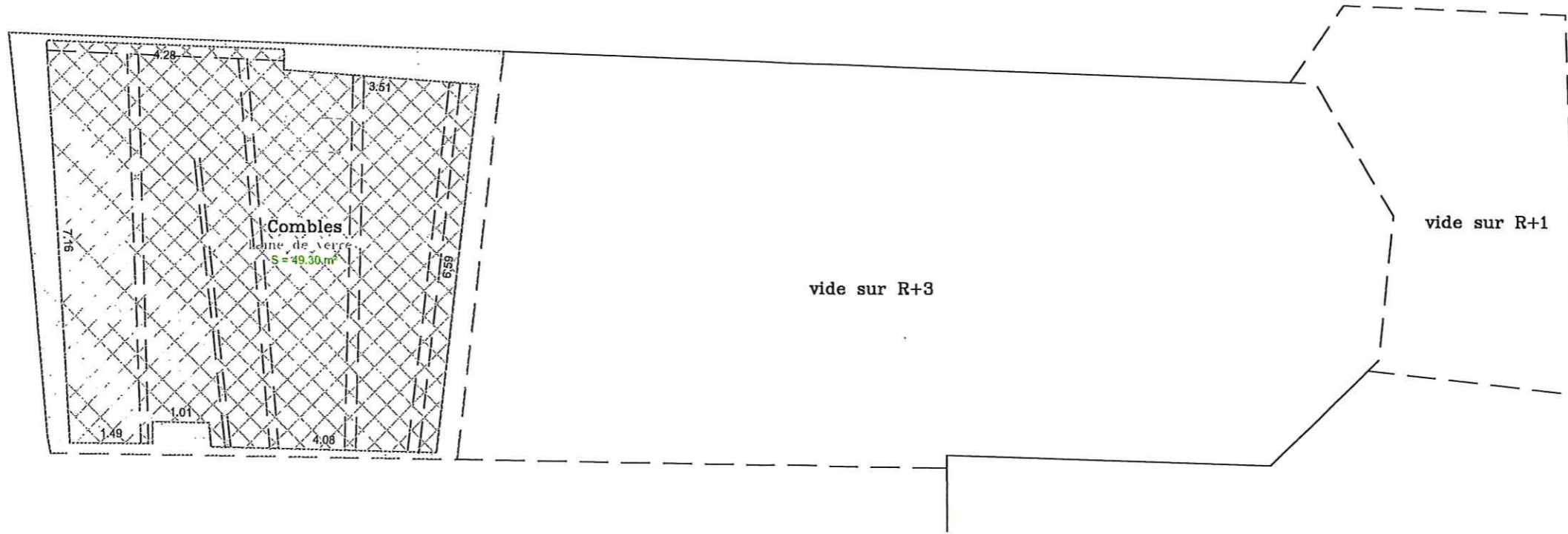
Dossier: 19129

Intérieur levé le : 11 avril 2019  
Intérieur dessiné le : 13 mai 2019



Rue Anne et Pierre de Beaujeu

Rue Roland



Echelle 1/100



Levé et dressé par le  
Cabinet BOUSSION-FLEURY  
Géomètres Experts  
à VILLEFRANCHE sur SAONE

Dossier: 19129

Intérieur levé le : 11 avril 2019  
Intérieur dessiné le : 13 mai 2019